

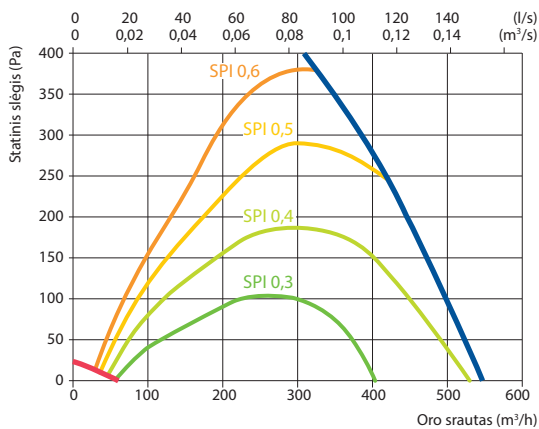
# Domekt R 400 H C6M

Maksimalus įrenginio našumas, m <sup>3</sup> /h	500
Maksimalus įrenginio našumas, l/s	139
Atskaitos srautas, m <sup>3</sup> /s	0,097
Atskaitos slėgio skirtumas, Pa	50
SPI, W/(m <sup>3</sup> /h)	0,28
Šilumos atgavimo šiluminis naudingumas, %	84
Oro šildytuvo galia, kW / Δt, °C	1/8,4
Maitinimas, V	1~230
Maksimalus srovės stiprumas HE, A	7,3
Maitinimo kabelio skerspjūvis, mm <sup>2</sup>	3×1,5
Ventiliatoriaus pavaros elektrinė jėgimo galia esant didžiausiam srautui, W	125
Ventiliatoriaus pavaros elektrinė jėgimo galia atskaitos taške, W	52
Garso galia, L <sub>WA</sub> , dBA	44
Garso slėgis, L <sub>PA</sub> , dBA, (3 m)	32
Oro filtrų matmenys B×H×L, mm	417×210×46
Bendri įrenginio matmenys B×H×L, mm	515×567×660
Priežiūros erdvė, mm	650
Masė, kg	49



## Našumas

Įrenginys su standartine komplektacija

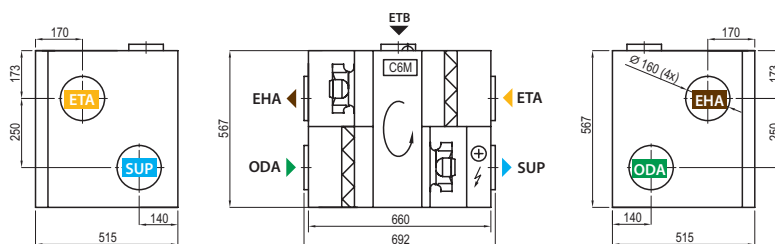


## Šiluminis naudingumas

	Žiema				Vasara			
Lauke, °C	-23	-15	-10	-5	0	25	30	35
Po šilumogražio, °C	14,9	16,2	17	17,7	18,5	22,5	23,3	24

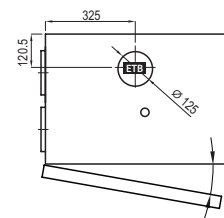
Patalpos temperatūra + 22 °C, 20 % santykinė drėgmė.

## Dešininis (R1)

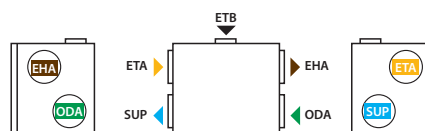


## Priedai

Uždarymo sklendė	AGUJ-M-160+TF230/CM230
Triukšmo slopintuvas	ODA/EHA AGS-160-50-600-M
	SUP/ETA AGS-160-50-900-M
Vandeninis šildytuvai	DH-160
Aprišimo mazgas	PPU-HW-3R-15-0,4-W2
2-eigis vožtuvas (šildytuvui)	VVP47.10-0,4+SSF161.05HF
Vandeninis aušintuvas	DCW-0,4-3
2-eigis vožtuvas (aušintuvui)	VVP47.10-1,6+SSF161.05HF
Paėmimo/išmetimo grotelės	LD-160
Vand. šildytuvas-aušintuvas	DHCW-160
Freoninis aušintuvas	DCF-0,4-3
Šalčio mašina	MOU-12HFN8a+KA8140



## Kairinis (L1)



▶ ODA – iš lauko imamas oras    ▶ SUP – į patalpas tiekiamas oras    ▶ ETA – iš patalpų šalinamas oras    ▶ EHA – į lauką išmetamas oras    ▶ ETB – papildomo ištraukimo jungimas (apylanka – ištraukimas be regeneracijos)